

Nowa Sól, dnia 2014-09-18

Znak sprawy: **BS.6743.2777.2014.MJ**

20/230914

## Z A Ś W I A D C Z E N I E 433/2014

W związku ze zgłoszeniem Gminy Bytom Odrzański, ul. Rynek 1, 67-115 Bytom Odrzański z dnia 28.08.2014 r. robót budowlanych, polegających na:

**przebudowie drogi przy ul. Szerokiej w Bytomiu Odrzańskim w ramach realizacji projektu pn. "Unowocześnienie systemu komunikacji drogowej Gminy Bytom Odrzański - przebudowa dróg powiatowych i gminnych w obrębie ulic: Szerokiej i Młyńskiej", działka nr 399 w Bytomiu Odrzańskim**

dokonanym zgodnie z art. 30 ust. 2 ustawy z dnia 7 lipca 1994 r. - Prawa budowlanego (t.j.: Dz. U. z 2013 r., poz. 1409 z późn.zm.) zawiadamiam, że działając w oparciu o art. 30 ust. 1 pkt 2 ww. ustawy **nie wnoszę sprzeciwu** do wykonania robót budowlanych w zakresie określonym w zawiadomieniu.

Zakres prac budowlanych nie wymaga uzyskania pozwolenia na budowę (art. 29 ust. 2, pkt 12 ww. ustawy), a jedynie zgłoszenia właściwemu organowi administracji architektoniczno-budowlanej, co zostało dopełnione.

Przy wykonaniu robót budowlanych należy zachować następujące warunki:

- roboty budowlane należy prowadzić zgodnie ze sztuką budowlaną, przepisami BHP oraz w taki sposób, aby nie naruszały interesów osób trzecich.

**Załącznik:**

Opieczetowany i podpisany załącznik nr 1:

Otrzymują:

- 1 egz. inwestor,
- 1 egz. Powiatowy Inspektor Nadzoru Budowlanego,
- 1 egz. Starosta Nowosolski.

Z up. STAROSTY  
Barbara Kuchnio  
Naczelnik Wydziału  
Budownictwa i Ochrony Środowiska

**Otrzymują:**

według rozdzielnika dołączonego do akt sprawy (w egzemplarzu archiwalnym)

**Sprawę prowadzi:**

Monika Janicka

Samodzielny Referent Wydziału Budownictwa i Ochrony Środowiska

Tel. (0 68) 458 68 18

**ZWOLNIONE OD OPŁATY SKARBOWEJ**

na podstawie art. 7 p. 3  
ustawy z dnia 16 listopada 2006 r.  
o opłacie skarbowej  
t. j. Dz. U. z 2012 r. poz. 1282  
z późniejszymi zmianami.

## USŁUGI PROJEKTOWO-INWESTORSKIE



*mgr inż. Stanisław Olszewski*  
*Członek Okręgowej Dolnośląskiej Izby Inżynierów*

67-200 Głogów ul. Strumykowa 10 tel. kom. 530 963 300

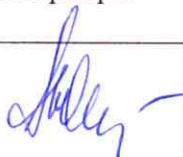

### PROJEKT BUDOWLANY

NAZWA : **Przebudowa odcinka ulicy Szerokiej**  
ADRES : **w Bytomiu Odrzańskim**

STAROSTWO POWIATOWE  
w Nowej Soli  
28. SIE. 2014  
WPLYNĘŁO  
Ldż .....

BRANŻA : Drogowa

ZLECENIODAWCA : Gmina Bytom Odrzański

Stanowisko	Imię i nazwisko	Uprawnienia	Data i podpis	Nr egz.
Projektant	<i>mgr inż. Stanisław Olszewski</i>	<i>upr.bud. nr 109/94LW specjalność drogowa</i>		

Głogów, czerwiec 2014 r.

*Zawartość teczki*

1. Strona tytułowa
2. Spis treści
3. Opis techniczny
4. Część graficzna :
  - plan zagospodarowania terenu rys. nr 1
  - sytuacja rys. nr 2
  - profil podłużny rys. nr 3
  - przekroje normalne rys. nr 4
  - wjazd bramowy rys. nr 5

Załącznik nr 1  
do pisma z dnia 18. 09. 2014  
znak: B5.6743.2777.2014.11

Z up. STAROSTY

  
Barbara Machnic  
Naczelnik Wydziału  
Budownictwa i Ochrony Środowiska

## OPIS TECHNICZNY

do projektu budowlanego na przebudowę ulicy Szerokiej w Bytomiu Odrzańskim

### 1. PODSTAWA OPRACOWANIA

Zlecenie Zamawiającego z dnia 28 maja 2014r

### 2. MATERIAŁY WYJŚCIOWE

- 2.1. Mapa w skali 1:500 do celów projektowych.
- 2.2. Wytyczne projektowania ulic, normy, normatywy techniczne.
- 2.3. Wizja lokalna oraz ustalenie ze Zlecniodawcą zakresu przebudowy.
- 2.4. Pomiary uzupełniające przeprowadzone przez projektanta.

### 5. ZAKRES I CEL OPRACOWANIA

Niniejsze opracowanie stanowi projekt budowlany na przebudowę odcinka ul. Szerokiej w Bytomiu Odrzańskim w wyniku czego uzyska się miejsca postojowe dla samochodów osobowych równoległe do jezdni..

Projektowana przebudowa jest w obrębie istniejącego pasa drogowego.

### 6. STAN ISTNIEJĄCY

Istniejąca ul. Szeroka na odcinku przewidywanym do przebudowy posiada nawierzchnię asfaltobetonową o zmiennej szerokości od 8,00 do 7,10 m oraz obustronne chodniki z kostki betonowej o różnej szerokości oddzielone od jezdni pasem zieleni.

Szerokość pasa drogowego jest wyznaczona zwartą zabudową i jest różna od 17,00 do 11,00 m. Odwodnienie jezdni i części chodników powierzchniowe za pomocą ścieków przykrawężnikowych w kierunku ul. Kopernika a pozostałych chodników w pasy zieleni.

### 5. ROZWIĄZANIA PROJEKTOWE

Przebudowę ulicy projektuje się na odcinku długości 208,50 m od ul. Kopernika.

W ramach projektowanej przebudowy przewiduje się wykonanie jezdni o jednakowej szerokości na całym odcinku oraz obustronnych miejsc postojowych dla samochodów osobowych w miejscu istniejących pasów zieleni i chodników.

Ze względu na różną szerokość pasa drogowego miejsca postojowe projektuje się nie na całym odcinku przebudowywanej ulicy.

#### 5.1 Ulica w planie i profilu

Projektuje się jezdnię o szerokości 6,50 m. Łuki poziome przy skrzyżowaniu z ul. Kopernika projektuje się 6,00 i 12,00 m jak istniejące.

Miejsca postojowe równoległe do jezdni szerokości 2,50 m.

Chodniki projektuje się o szerokości zmiennej ze względu na różną szerokość pasa drogowego na długości projektowanej przebudowy.

W miejscach bram w budynkach i ogrodzeniach projektuje się wjazdy o różnej szerokości stosownie do szerokości istniejących bram.

Projekt dowiązany wysokościowo do stanu istniejącego nawierzchni jezdni ze względu na zabudowę (poziom wejść do budynków i wjazdów na posesje).

Projektuje się niweletę jezdni na poziomie istniejącej.

Pochylenia niwelety wynoszą od 0,22% do 1,43 %

### **5.3. Ulica w przekroju poprzecznym**

Projektuje się przekrój uliczny z obniżonym krawężnikiem wzdłuż miejsc postojowych.

Spadek poprzeczny jezdni daszkowy o nachyleniu 2%.

Spadki poprzeczne miejsc postojowych i chodników jednostronne 2 %.

### **5.3. Konstrukcja nawierzchni**

- 5.3.1. Nawierzchnię jezdni projektuje się z kostki betonowej gr. 8 cm typu „bruk odrzański” na podsypce z mialu kamiennego gr. 4 cm i istniejącej podbudowie tłuczniowej, której grubość należy sprawdzić po rozebraniu nawierzchni asfaltobetonowej.
- 5.3.2. Nawierzchnię miejsc postojowych projektuje się z kostki betonowej gr. 8cm typu „bruk odrzański” na podsypce z mialu kamiennego gr. 4 cm i podbudowie z tłucznia kamiennego niesortowanego stabilizowanego mechanicznie o gr. 17 cm
- 5.3.3. Nawierzchnię wjazdów bramowych projektuje się jak miejsc postojowych z kostki kolorowej dla odróżnienia od miejsc postojowych
- 5.3.4. Nawierzchnię chodników projektuje się z kostki betonowej gr. 8 cm typu „bruk odrzański” na podsypce z mialu kamiennego gr. 5 cm

### **5.4. Krawężniki i obrzeża**

Projektuje się krawężniki betonowe wibroprasowane 15x30 i 15x22 cm.

Przy wjazdach bramowych na szerokości pasów postojowych (2,50 m) projektuje się obrzeża betonowe 30x8 i 20x8 cm.

Krawężniki i obrzeża należy ustawiać na świeżym betonie B 15.

Przy miejscach postojowych i wjazdach bramowych krawężniki najazdowe należy obniżyć do wysokości 5 cm nad poziom jezdni.

### **5.5. Roboty ziemne**

Roboty ziemne prowadzą się do wykonania koryta pod miejsca postojowe i częściowo pod wjazdy bramowe. Grunt kat. III. Roboty projektuje się wykonać mechanicznie a w miejscach zbliżeń do uzbrojenia podziemnego ręcznie.

### **5.6. Odwodnienie**

Odwodnienie powierzchniowe za pomocą spadków poprzecznych i podłużnych do projektowanych wpustów ulicznych. Projekt kanalizacji deszczowej stanowi odrębne opracowanie.

### 5.7. Roboty rozbiórkowe i towarzyszące

Roboty rozbiórkowe to :

- rozebranie nawierzchni asfaltobetonowej z częściową rozbiórką podbudowy
- rozebranie nawierzchni wjazdów bramowych
- rozebranie nawierzchni chodników

Roboty towarzyszące to :

- karczowanie żywopłotu i drzew w pasach zieleni
- regulacja pionowa zaworów wodociągowych i gazowych


### 6. URZĄDZENIA OBCE

W obrębie projektowanej przebudowy odcinka ulicy Szerokiej znajdują się następujące urządzenia obce :

- napowietrzna sieć energetyczna
- sieć wodociągowa
- sieć gazowa
- sieć telekomunikacyjna

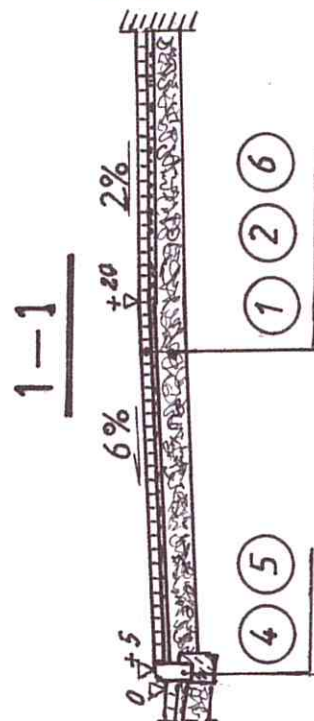
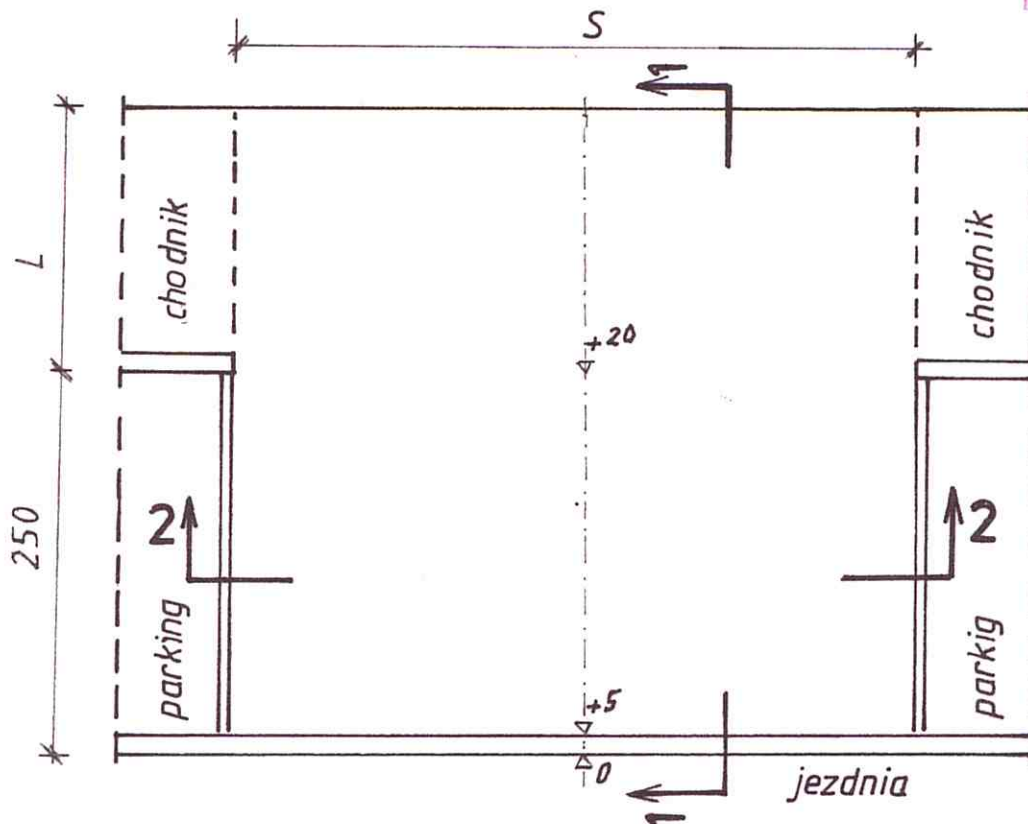
Przy prowadzeniu robót w pobliżu sieci należy zachować szczególną ostrożność.

Opracował :

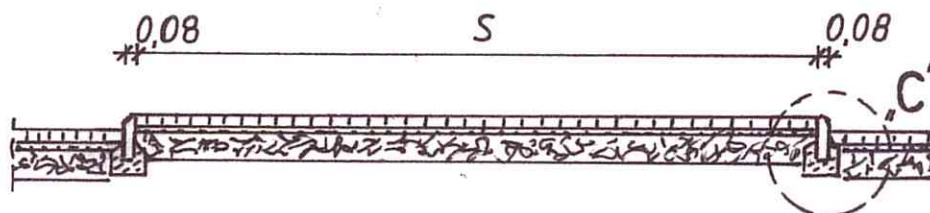
  
mgr inż. Stanisław Olszewski

# Rzut poziomy • 1:50

STAROSTWO POWIATOWE  
w Nowej Soli  
WYDZIAŁ BUDOWNICTWA  
I OCHRONY ŚRODOWISKA  
ul. Moniuszki 1  
67-100 Nowa Sól



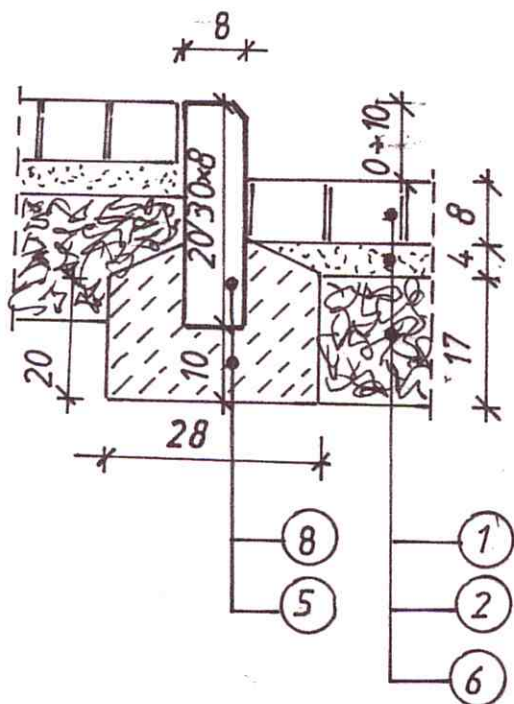
## 2-2



## szczegół „C” • 1:10

OZNACZENIA :

8. Obrzeże betonowe 20/30x8 cm  
Pozostałe jak na rys. nr 4.



Nazwa obiektu	Przebudowa ul. Szerokiej w Bytomiu Odrzańskim		
Przedmiot rysunku	Wjazd bramowy	Skala	1:50; 1:10
Autor opracowania	mgr inż. Stanisław Olszewski	Podpis i data	Nr rys.
	upr. bud. & 13.1.3b 109/94 LW	<i>[Signature]</i> VII.2014	5.
	specjalność drogowa		